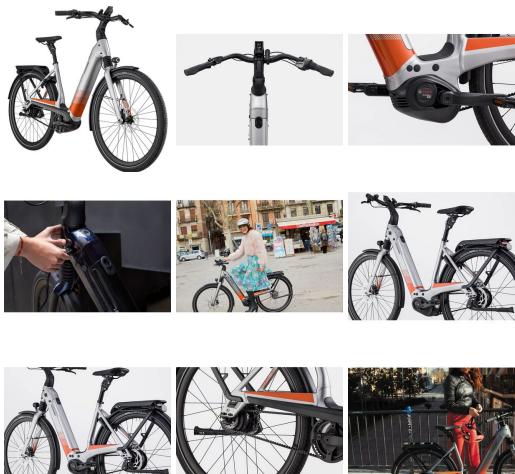


Merk: **Cannondale**  
Model: C64101U10LG



## Omschrijving

De e-bike die van A naar B fietsen tot kunst verheft. Die functionaliteit koppelt aan plezier. Comfort aan mogelijkheden. En snelheid aan stijl. Simpelweg het beste vervoersmiddel.

## Zeer geschikt voor

De stad, de openbare weg

## Gemaakt voor

Heerlijk comfortabel fietsen

## Hoogtepunten

- SmartForm C1 aluminium frame met lage instap / Lichte, scherp sturende HeadShok Fatty geveerde voorvork
- Enviolo Continuously Variable Transmission drivetrain / Gates Belt Drive riemaandrijving / Garmin radar voor achteropkomend verkeer
- Bosch Performance Line CX 250W motor / 625Wh accu / Kiox kleurendisplay / Bereik: tot 146 km

## Beweging die jou doet bewegen

Power met stijl

Functioneel modern uiterlijk, stijlvolle integratie en de allerbeste Bosch-aandrijfsystemen. Moeiteloze acceleratie, overtuigende veelzijdigheid en een bereik tot 120 km op één lading. Dit is grootstedelijk vervoer vanuit een compleet nieuw perspectief.

Zelfverzekerd vermogen

Het precieze sturgedrag, een recht op rijpositie en intuïtieve veiligheidsfuncties zoals ingebouwde intelligente dagrij verlichting en radar die u waarschuwt voor auto's of rijders die van achteren naderen, houdt u met de Mavaro Neo comfortabel de controle.

Puur comfort.

Van het gemakkelijk op en af te stappen step-thru frame, tot de ongeëvenaard HeadShok-vork en gripvaste banden, alles op de Mavaro Neo is ontworpen om u de meest plezierige rit mogelijk te laten ervaren. Of het nu in de stad is, of op het platteland.

## Movement That Moves You

De e-bike die van A naar B fietsen tot kunst verheft. Die functionaliteit koppelt aan plezier. Comfort aan mogelijkheden. En snelheid aan stijl. Simpelweg het beste vervoersmiddel.

## Zeer geschikt voor

De stad, de openbare weg

## Gemaakt voor

Heerlijk comfortabel fietsen

## Hoogtepunten

- SmartForm C1 aluminium frame met lage instap / Lichte, scherp sturende HeadShok Fatty geveerde voorvork

- Enviolo Continuously Variable Transmission drivetrain / Gates Belt Drive riemaandrijving / Garmin radar voor achteropkomend verkeer
- Bosch Performance Line CX 250W motor / 625Wh accu / Kiox kleurendisplay / Bereik: tot 146 km

## Specificaties

### ALGEMEEN

Aandrijving	Riem- of snaaraandrijving (Belt-Drive)	Elektrisch	Ja
Frametype	Dames, Lage instap	Type fiets	Stadsfiets

### FYSIEKE KENMERKEN

Kleur	Grijs	Materiaal frame	Aluminium
-------	-------	-----------------	-----------

### MOTOR EN ACCU

Accupositie	Accu in frame	Batterij geïntegreerd	ja
Bereik	120 km	Kracht motor	75 Nm
Merk fietsmotor	Bosch	Motorcapaciteit	250 W
Type motor	Bosch Performance Line CX		

### SCHAKEL-EN REM ONDERDELEN

Remsysteem	Hydraulische schijfremmen	Type Versnellingsstelsel	Traploze versnelling
------------	---------------------------	--------------------------	----------------------

### STUUR EN ZADEL

Vork	Verende vork	Zadel	Selle Royale Essenza
------	--------------	-------	----------------------